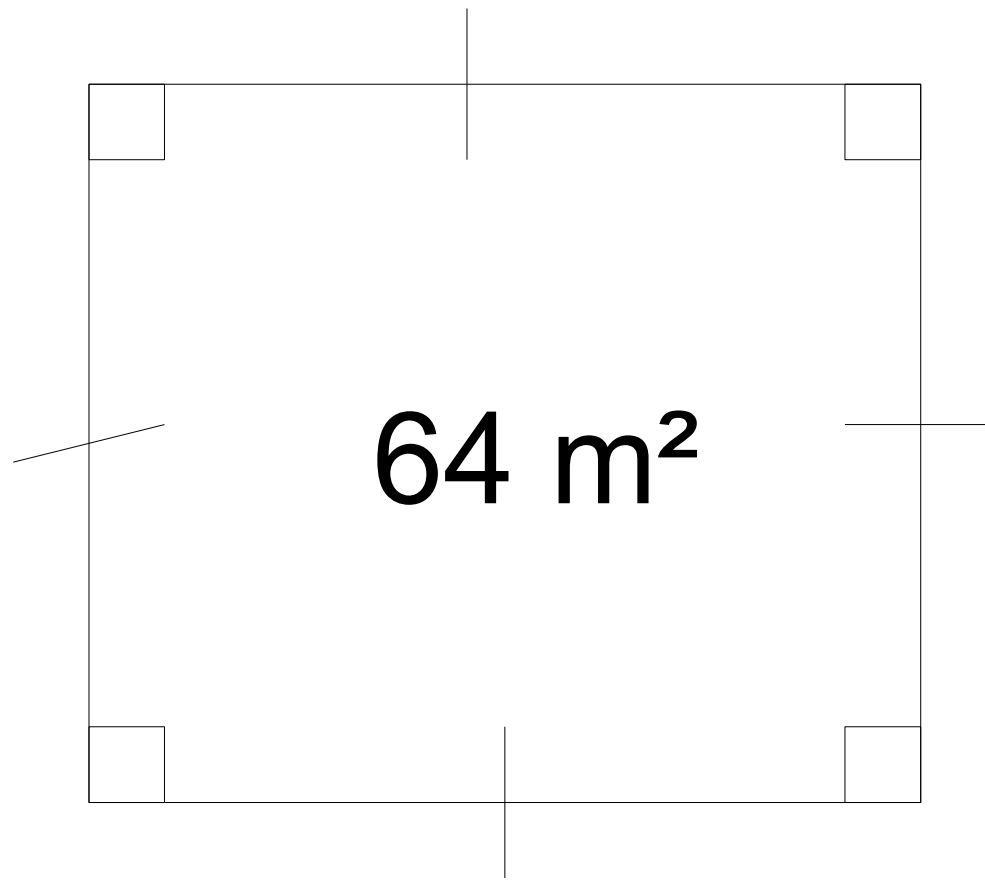


# Calculator :

$$0,6 \times 0,4$$

**Correction :**

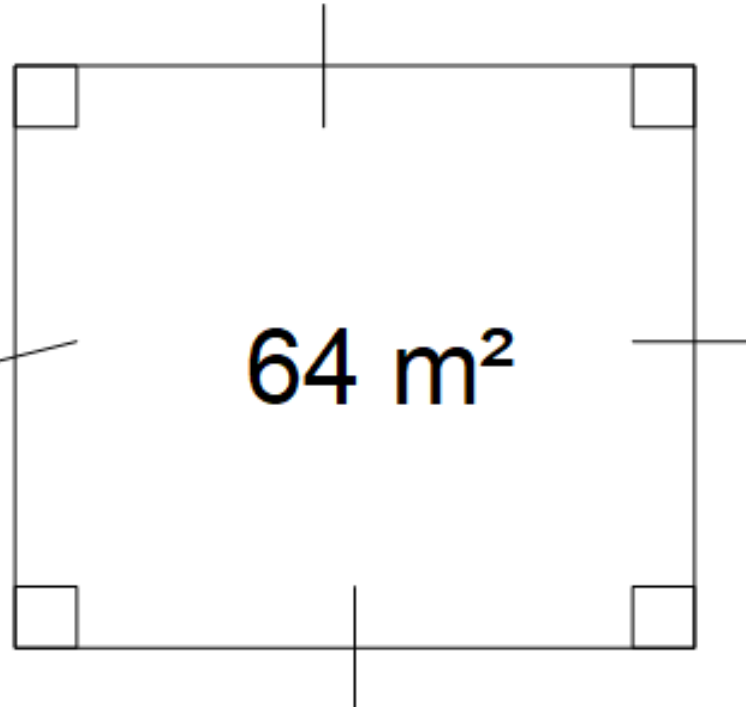
$$0,6 \times 0,4 = 0,24$$



**Quelle est la longueur du côté du carré ?**

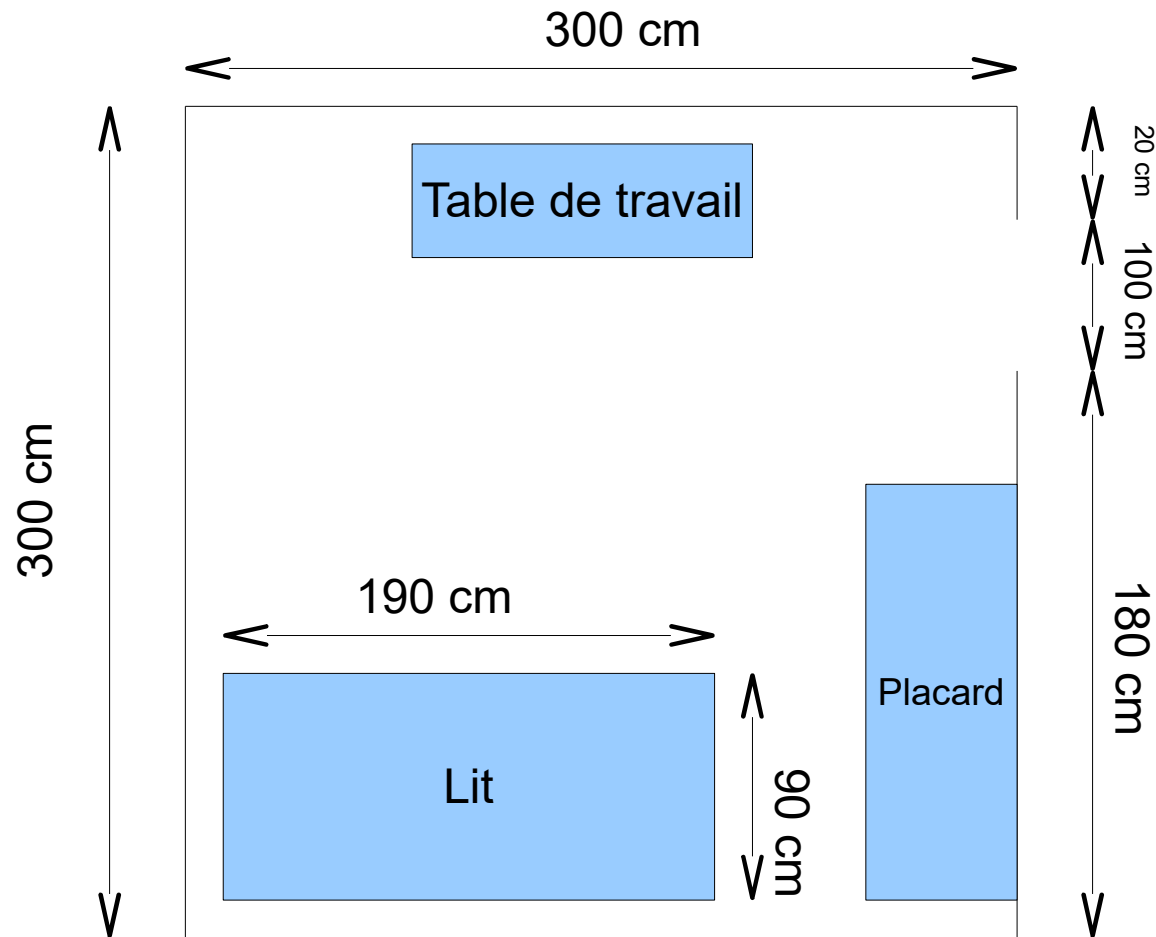
# Correction :

L'aire d'un carré est égale à :  
**Longueur du côté × Longueur du côté**



Comme  $8 \times 8 = 64$  alors la longueur du côté est égale à **8 m**.

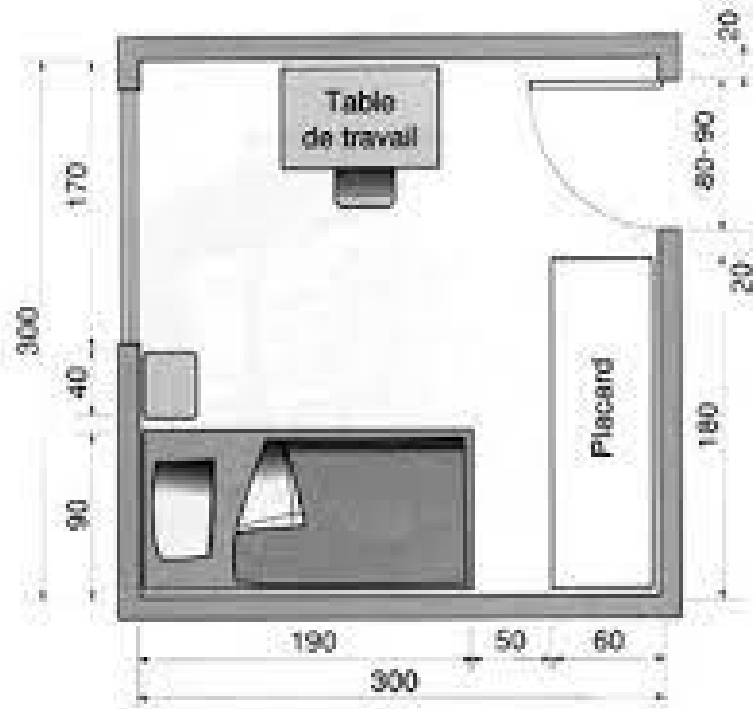
Voici le plan de la chambre de Polo. Les dimensions sont en centimètres.



**Quelle quantité de parquet (en  $\text{m}^2$ ) a-t-il besoin pour refaire le sol de sa chambre ?**

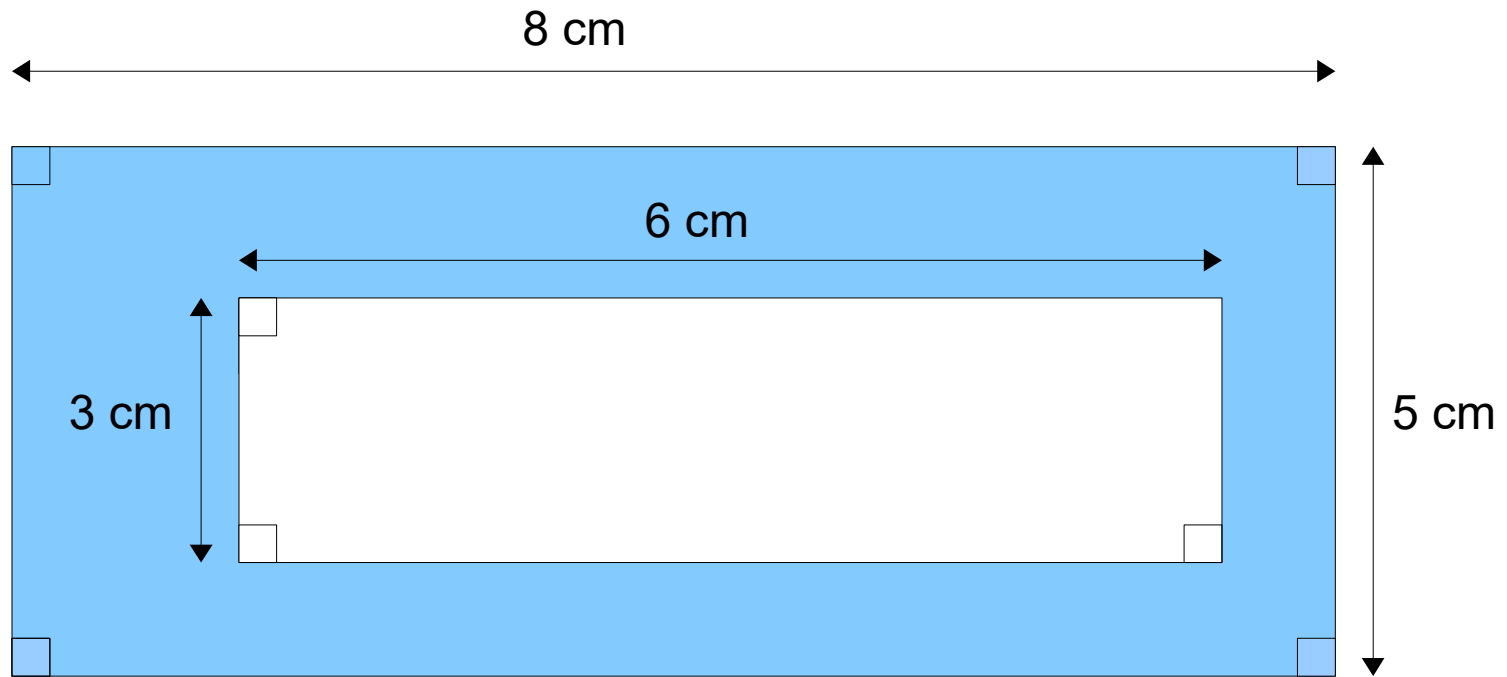
# Correction :

L'aire d'un carré est égale à :  
Longueur du côté  $\times$  Longueur du côté



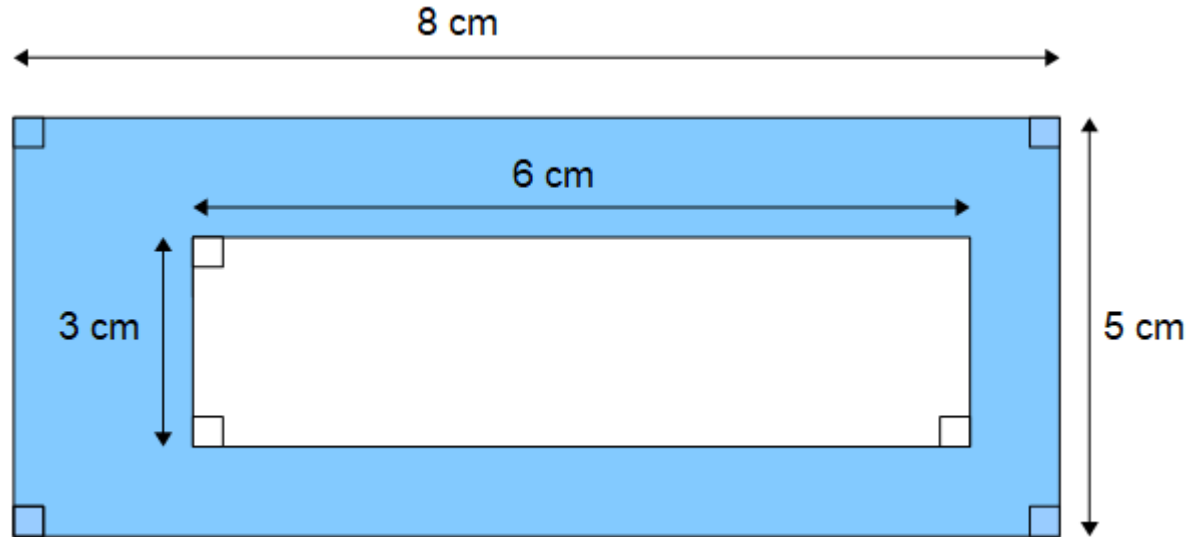
La quantité de parquet nécessaire  
est égale à :

$$3^2 = 3 \times 3 = 9 \text{ m}^2$$



**Quelle est l'aire de la surface bleue ?**

# Correction :



L'aire de la surface bleue est égale à :

Aire du grand rectangle – Aire du petit rectangle

$$8 \times 5 - 6 \times 3$$

$$40 - 18$$

$$22 \text{ cm}^2$$



$$\frac{1}{4} = \dots \%$$

**Correction :**

$$\frac{1}{4} = \frac{1 \times 25}{4 \times 25} = \frac{25}{100} = 25 \%$$