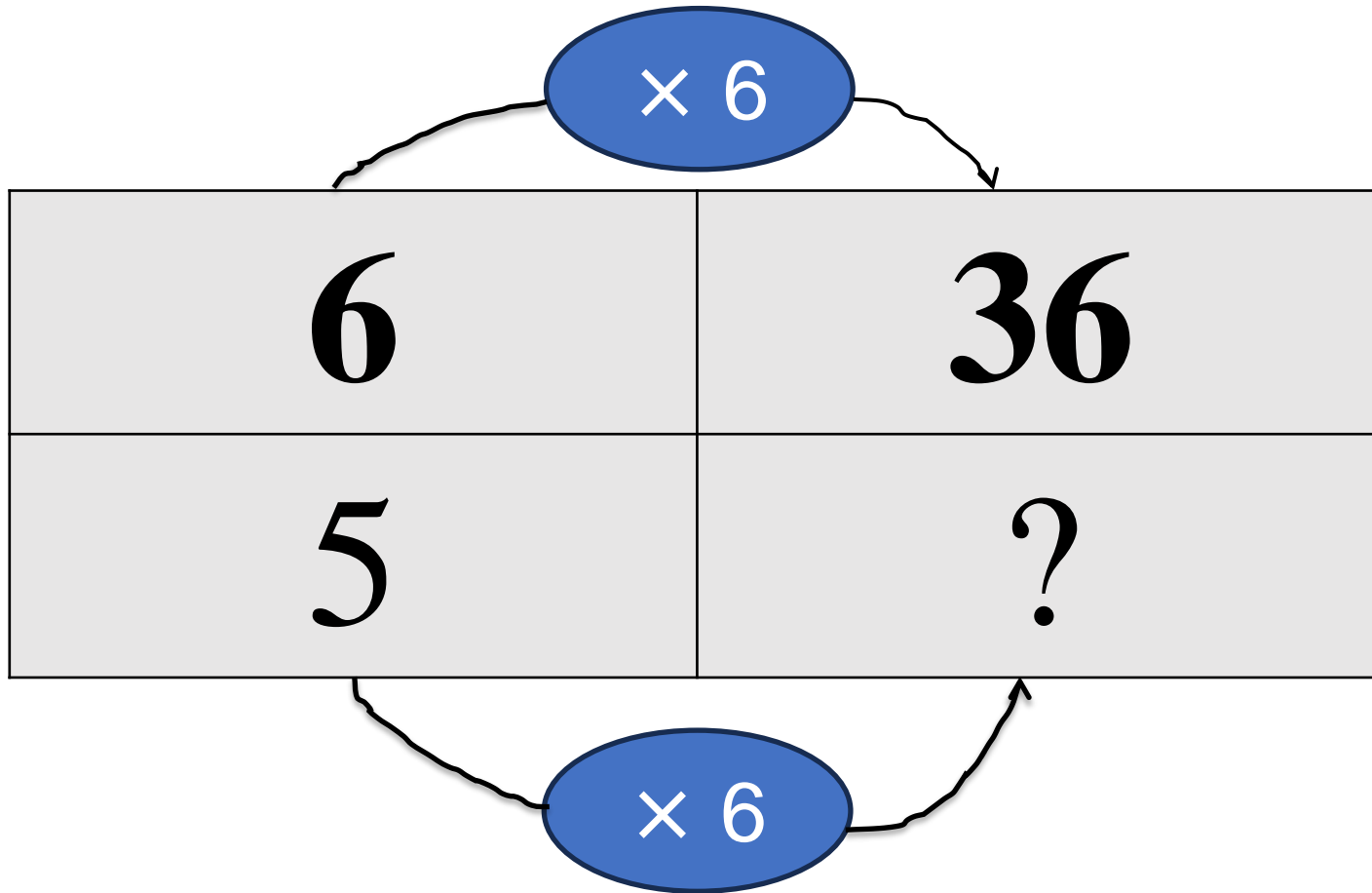


**Compléter le tableau de
proportionnalité :**

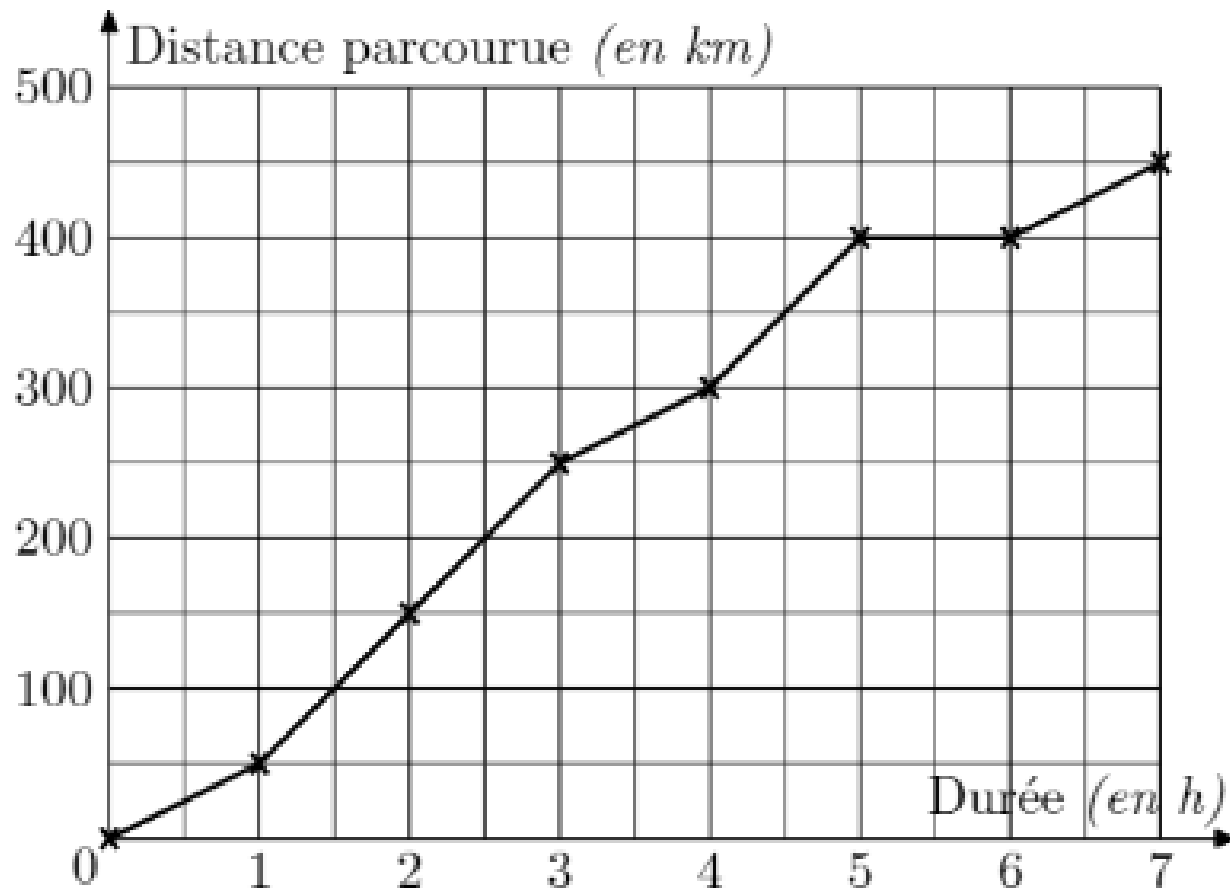
| | |
|----------|-----------|
| 6 | 36 |
| 5 | ? |

Correction :



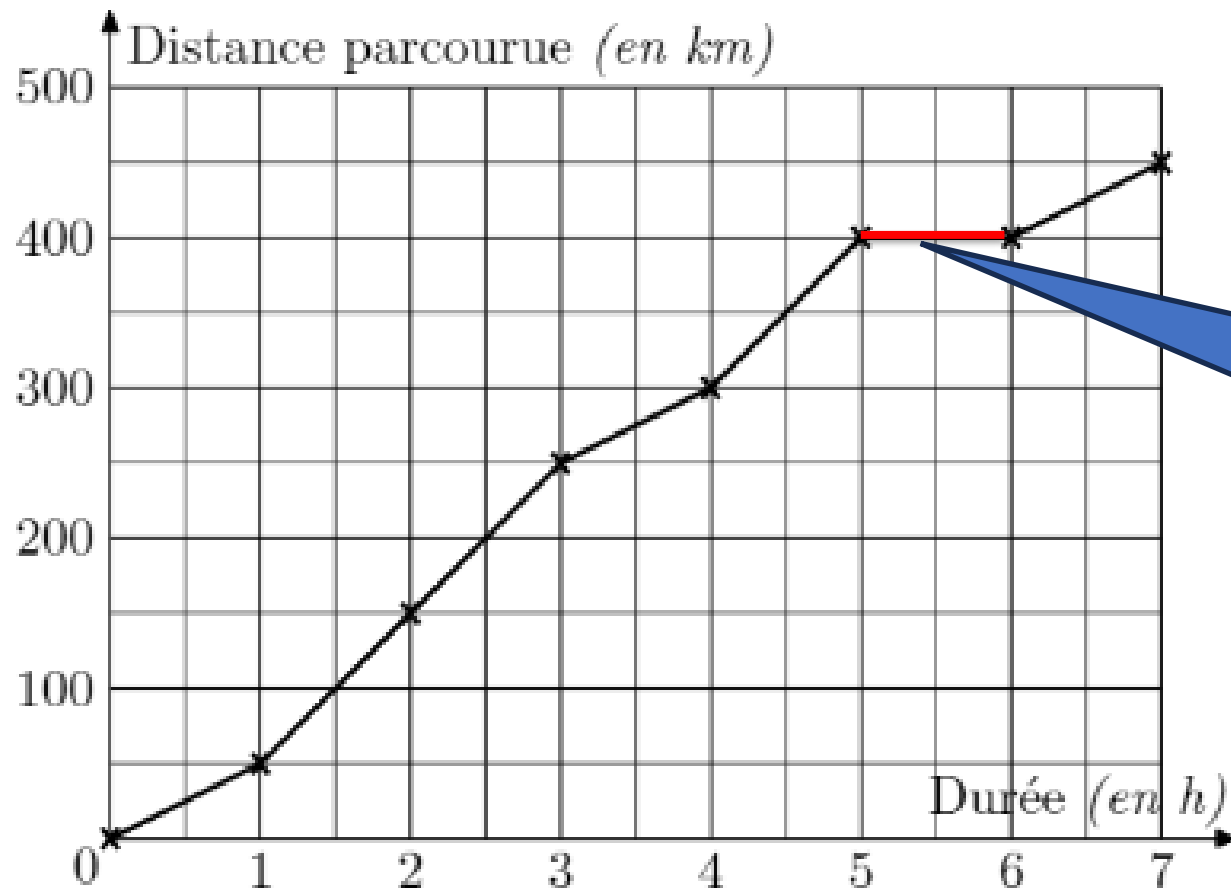
$$? = 6 \times 5 = 30$$

On représente, ci-dessous la distance relevée sur le compteur de la voiture d'un automobiliste au fur et à mesure de son trajet.



**Au cours de son trajet, il a fait une pause.
Combien de temps s'est-il reposé ?**

Correction :



Il s'est
reposé
1 heure.

$$1 \text{ m}^2 = \dots\dots\dots \text{dm}^2$$

Correction :

| m^2 | | dm^2 | |
|--------------|---|---------------|---|
| | 1 | 0 | 0 |

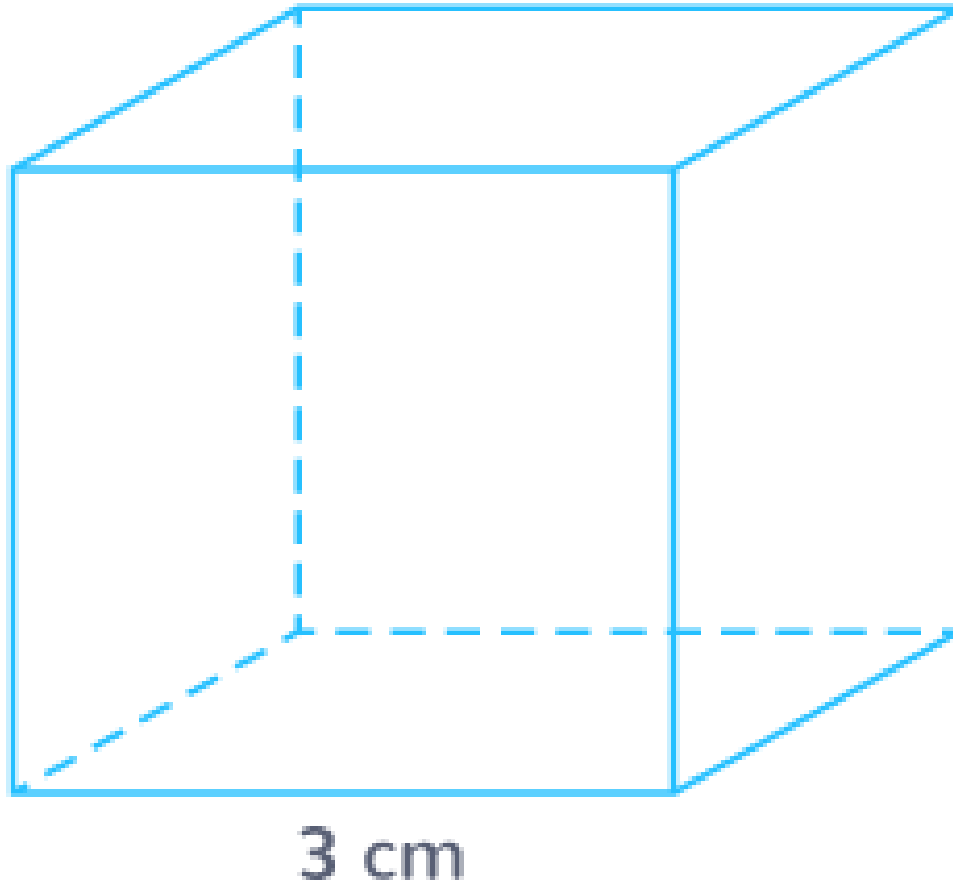
$$1 \text{ m}^2 = 100 \text{ dm}^2$$

$$1 \text{ m}^3 = \dots\dots\dots \text{dm}^3$$

Correction :

| m^3 | | | dm^3 | | |
|--------------|--|---|---------------|---|---|
| | | 1 | 0 | 0 | 0 |

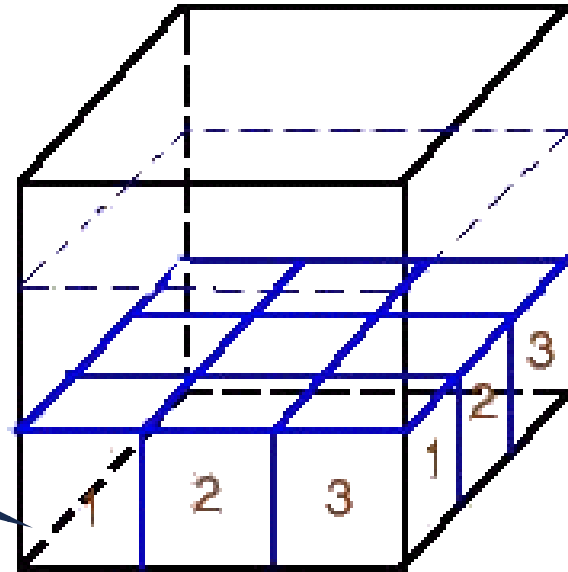
$$1 \text{ m}^3 = 1000 \text{ dm}^3$$



Quel est le volume d'un cube d'arête 3 cm ?

Correction

Il y a 3 étages de $3 \times 3 = 9$
cubes !



Le volume d'un cube d'arête 3 cm est égal à :

$$V = 3 \times 3 \times 3$$

$$V = \mathbf{27 \text{ cm}^3}$$